

Energieverlusten auf der Spur

Thermografieaufnahmen machen Wärmebrücken und damit Energieverluste sichtbar.

Eine Wärmebrücke umfaßt einen Bereich, an dem die Wärme deutlich schneller nach Außen abfließen kann, als bei einem ungestörten Bauteil.

Daraus ergibt sich dann:

- einen höheren Energieverbrauch
- mögliche Feuchtigkeitsbildung (Tauwasser bis hin zur Schimmelbildung)
- eine Gefährdung der Bausubstanz

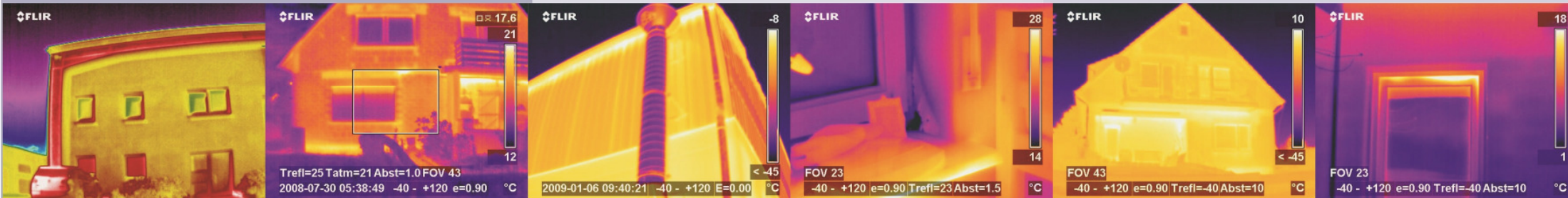
Qualitätscheck

Die Thermografie ist eine schnelle, zuverlässige und preiswerte Methode, bauliche Schwachstellen aufzuspüren und zu dokumentieren.

Hierauf aufbauend können dann Maßnahmen geplant und die Ausführung überwacht werden.

Leistungsspektrum

- Überprüfung von Gebäuden und Bauteilen auf thermische Schwachstellen
- Überwachung energetischer Sanierung durch Vorher/Nachher-Vergleich
- Überwachung der Einhaltung von Vorschriften nach der Energieeinsparverordnung (EnEV)
 - Überwachung von Trocknungsarbeiten nach Feuchteschäden
 - Detektion der Ursache für Schimmelbildung
- Ortung von verdeckten Fachwerkkonstruktionen und Fußbodenheizungen



Typischerweise treten Mängel bei Bauteilübergängen auf, wie:

- Mauerecken
- Stürze, Verankerungen
- Heizkörpernischen
- Risse im Putz und Mauerwerk
- Lücken in der Dämmung

Rechtzeitige Messungen mit der Wärmebildkamera

- ersparen negative Überraschungen.
- führen zu qualitativ hochwertigen Bauausführungen.
- sichern Beweise bei Baumängeln.

Zusätzlich können wir mit unserer Messtechnik

- Leckagen an Gasleitungen in der Hausinstallation
- Leckagen an Biogasanlagen
- Leckagen in Industrieanlagen aufspüren und dokumentieren.

Qualifizierung

Unsere zertifizierten Mitarbeiter nach En473 Stufe 2 fertigen Ihnen seriöse und aussagekräftige Aufnahmen mit einer professionellen Auswertung z. B. zum Nachweis geforderter Eigenschaften (KfW) oder zur Ausführungskontrolle.



Ansprechpartner

Wir sind Ihr Partner bei allen Fragen rund um die Gebäudethermografie und unterstützen Sie bei der Planung und Umsetzung Ihrer Bauvorhaben.

Profitieren Sie vom Know-how unserer 39-jährigen Firmengeschichte.

Wir unterbreiten Ihnen auf Anfrage gerne ein individuell zugeschnittenes Angebot.



Schumacher Antriebstechnik e. K.
Wilsberger Str. 6 · 53567 Asbach
Tel. 0 26 83.94 60 10 · Fax 0 26 83.94 60 40
www.hsa.de - www.windpark-asbach.de

Gebäudethermografie



Gebäudemängel sichtbar machen.